

Seafari

Dessalinisateurs par Osmose Inverse



HRO *Systems*TM
Horizon Reverse Osmosis

Seafari Escape™

avec Technologie EfficientSea™

**Une puissante
production d'eau,
silencieuse et
automatique,
consommant moins
d'énergie.**

**Ultra silencieux...virtuellement
aucun bruit**

**Chambre de vannes...
commande les cycles de pression**

Le nouveau dessalinisateur— Seafari Escape™ de HRO, grâce à sa technologie— exclusive de transfert d'énergie EfficientSea™, offre aux voiliers ou aux bateaux à moteur, qu'ils soient de petite ou de moyenne taille, un moyen de production d'eau efficace, compact et silencieux.

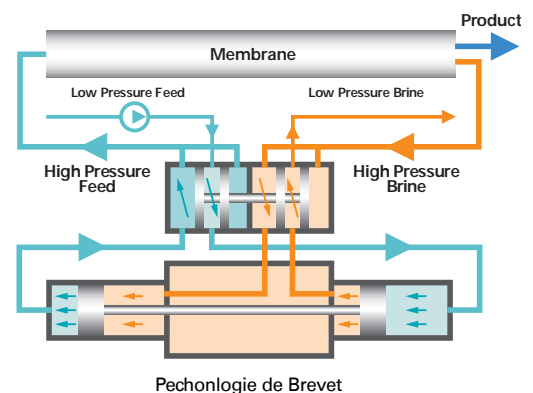
Le dispositif de transfert d'énergie de l'appareil supprime la nécessité d'une pompe à haute pression, réduisant ainsi la consommation d'électricité du système d'osmose inverse de 75 %*. Le processus d'osmose inverse s'obtient par la récupération de l'énergie provenant du déchargement de la saumure pressurisée et le transfert de cette énergie à une eau d'alimentation à pression relativement faible. Un collecteur ingénieusement conçu et un système de contrôle de débit à deux vannes permettent un fonctionnement automatique souple,

* 1 amp par gallon

**Polissage en option pour
un aspect brillant**

constant et sans erreur en appuyant simplement sur un bouton et sans vannes à régler.

Le design hautement performant du Seafari Escape est en acier inoxydable Super Austenetic, un alliage d'acier inoxydable et d'un fort contenu de molybdène renforcé au nitrogène, ce qui accroît la résistance à la corrosion perforante et caverneuse. Cet atout supplémentaire en fait un modèle réellement supérieur à celui de ses concurrents.

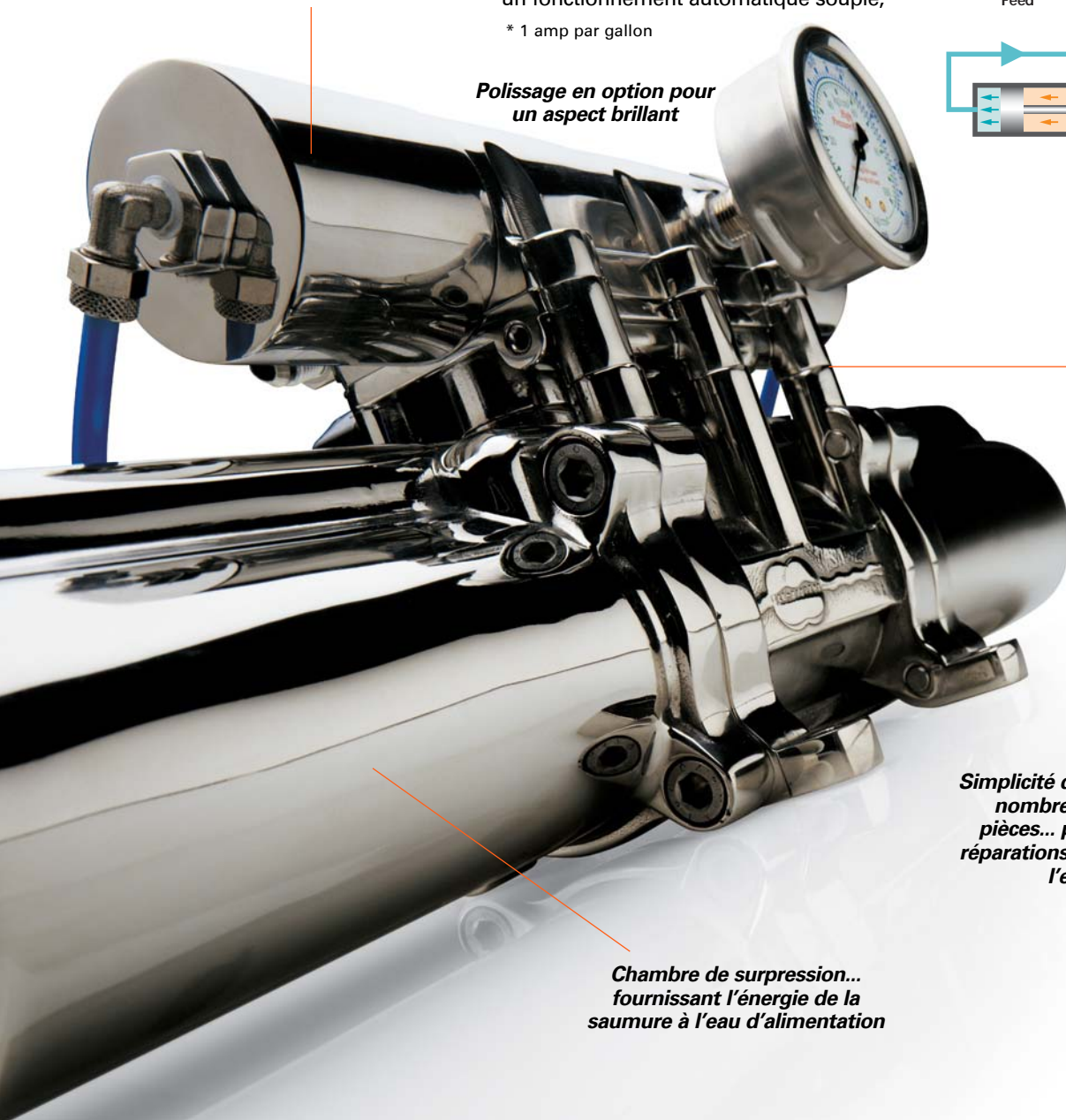


**Le collecteur trans-
versal dirige le
débit du fluide**

**Élégant mais
robuste...moulage
de précision, légèreté,
design haute performance**

**Simplicité du design avec un
nombre minimum de
pièces... pour faciliter les
réparations, le dépannage et
l'entretien**

**Chambre de surpression...
fournissant l'énergie de la
saumure à l'eau d'alimentation**



Seafari Escape™ Modulaire de HRO

8, 17, 25 gallons par heure • 32, 63, 95 litres par heure

Filtre à charbon
en option



Référence modèle :

HRO SEM 200-1
HRO SEM 400-1
HRO SEM 600-1



Télécommande en
option

3-1/2" L x 2" W
89 mm x 51 mm

Le dessalinisateur Seafari Escape™ Modulaire (SEM) est idéal pour les voiliers et les bateaux à moteur dont la puissance à bord est très limitée —et l'espace, encore plus restreint. Les petits bateaux d'une taille de 25 pieds (8 m) sont à présent en mesure de produire de l'eau fraîche et propre à un débit allant de 200 à 600 gallons US (757 à 2 271 litres) par jour ou de 8 à

25 gallons US (32 à 95 litres) par heure. Le secret du SEM est sa facilité d'adaptation à différents styles de bateaux et différents emplacements d'installation. Les composants requis pour le dessalement par osmose inverse font l'objet d'une installation personnalisée et peuvent être installés dans n'importe quel espace disponible à bord, par exemple sous les

couchettes et les canapés et dans les placards et salles des machines. Tout le matériel nécessaire à l'installation du SEM est fourni dans une seule unité. La flexibilité de ce système modulaire offre un système de production d'eau silencieux, efficace, qui s'adaptera parfaitement à votre bateau.

Seafari Escape™ Compact de HRO

8, 17, 25 gallons par heure • 32, 63, 95 litres par heure



Référence modèle :

HRO SEC 200-1
HRO SEC 400-1
HRO SEC 600-1



Télécommande en option

3-1/2" L x 2" W
89 mm x 51 mm

Le dessalinisateur Seafari Escape™ compact (SEC) s'installe facilement dans des yachts où il était auparavant physiquement impossible d'aménager un système conventionnel d'osmose inverse. Le SEC se présente sous forme de modèles d'une capacité de production de 200 à 600 gallons US (757 à 2 271 litres) par jour ou de 8 à 25 gallons US (32 à 95 litres) par heure.

Parmi les nouveaux emplacements potentiels figurent les espaces étroits où la hauteur était problématique, comme sous les couchettes et les canapés, et les placards ou les compartiments moteurs. Son châssis innovateur permet à l'utilisateur final d'accéder facilement aux composants internes du système pour procéder aux entretiens périodiques programmés.

Désormais, les voiliers et les bateaux à moteur de taille petite et moyenne pourront disposer d'eau à bord.

Seafari™ SFC

Systeme Autonome Seafari (SFC) de HRO

18, 26, 30, 49, 62 gallons par heure • 66, 99, 117, 133, 183, 234 litres par heure

Une grande facilité d'installation

Le Seafari Contained (SFC) de HRO est le choix idéal pour de plus grands bateaux de croisière au long cours et est disponible en plusieurs capacités de production compris entre 18 et 62 gallons par heure (66 à 234 l/h). Le SFC est totalement autonome et sa forme à plusieurs étages permet une installation et un entretien faciles.

Référence modèle :

Bâti à une (1) membrane

HRO SFC-420-1
HRO SFC-630-1
HRO SFC-840-1

Bâti à deux (2) membranes

HRO SFC-740-2
HRO SFC-1160-2
HRO SFC-1480-2



Deux préfiltres de 20/5 microns

Pompe de surpression (externe au système)



Télécommande en option

3-1/2" L x 2" W
89 mm x 51 mm

Caractéristiques Standards

- Option de montage incorporée pour sol simple ou étagère
- Collecteur innovateur Cube Design
- Tête de pompe en acier inoxydable
- Pompe HP à faible bruit
- Pompe de surpression 1/2 HP
- Filtre à charbon
- Membranes à fort taux de rejet
- Capacité de production plus élevée de la membrane
- Raccords à haute pression en acier inoxydable
- Joint torique double étanche
- Compteur horaire à affichage à cristaux liquides et rétroéclairage Ultra glow
- Supports de moteur isolant les vibrations
- Fonction de sécurité avec arrêt à haute pression
- Fonction de sécurité avec arrêt à basse pression
- Vanne automatique de dérivation de l'eau produite
- Eau produite (de haute qualité) à faible PPM
- Poids faible de 118 livres/54 kg

Kit pour Bateau de Croisière

- Comprend également : un filtre à charbon (CFK) et une chasse d'eau fraîche (FWF)

Kit Navigateur

- Comprend également : un CFK, un FWF, un stérilisateur ultra-violet (UVS) et une crépine pour eau de mer en bronze

Pré-filtre* commercial

Recommandé pour tout bateau disposant de l'espace disponible pour permettre l'installation de cet élément en option économique. Le pré-filtre commercial (CPF) comprend une cartouche d'une superficie de 50 pieds carrés, qui dure 10 fois plus longtemps que le pré-filtre standard.



Séparateur huile/eau*

Recommandé sur tout bateau susceptible de trouver de l'huile dans l'alimentation d'eau d'entrée. Le séparateur huile/eau (OWS) est conçu pour protéger la membrane semi-perméable des dommages éventuels causés par une entrée d'huile et des pannes prématurées. Cet élément en option est gratuit et recommandé pour tous les bateaux disposant d'un espace adéquat pour son installation.

*Gratuit au moment de la commande, si spécifié.

Seafari™ SFM

Système Seafari Modulaire (SFM) de HRO

18, 26, 30, 49, 62 gallons par heure • 66, 99, 117, 133, 183, 234 litres par heure

Pour les installations polyvalentes

Le système modulaire Seafari (SFM) de HRO est l'équipement idéal des voiliers et des bateaux à moteur de taille petite et moyenne. Grâce à sa conception modulaire compacte, il est facile à installer même lorsque l'espace est restreint. Le Seafari SFM est convivial et abordable ; il est proposé avec une large gamme d'options. Le SFM est fourni avec un câble de contrôleur de 17 pieds de long (5 mètres).

**Ensemble MVA et collecteur
Cube Design™**



Référence mod- èle :

Bâti à une (1) membrane

HRO SFM-420-1
HRO SFM-630-1
HRO SFM-840-1

Bâti à deux (2) membranes

HRO SFM-740-2
HRO SFM-1160-2
HRO SFM-1480-2

**Deux pré-filtres de
20/5 microns**



Boîtier électrique et contrôleur principal

Télécommande en option

3-1/2" L x 2" W
89 mm x 51 mm

Ensemble moteur/pompe

Pompe de surpression

Caractéristiques Standards

- Les sous-ensembles autonomes permettent une multitude d'installations personnalisées, parmi lesquelles : montage au sol, au mur et au plafond
- Collecteur innovateur Cube Design
- Tête de pompe en acier inoxydable
- Pompe HP à faible bruit
- Pompe de surpression 1/2 HP
- Filtre à charbon
- Membranes à fort taux de rejet
- Capacité de production plus élevée de la membrane
- Raccords à haute pression en acier inoxydable
- Joint torique double étanche
- Compteur horaire à affichage à cristaux liquides et rétroéclairage Ultra glow
- Supports de moteur isolant les vibrations

- Fonction de sécurité avec arrêt à haute pression
- Fonction de sécurité avec arrêt à basse pression
- Vanne automatique de dérivation de l'eau produite
- Eau produite (de haute qualité) à faible PPM
- Poids faible de 118 livres/54 kg

Kit pour Bateau de Croisière

- Comprend également : un filtre à charbon (CFK) et une chasse d'eau fraîche (FWF)

Kit Navigateur

- Comprend également : un CFK, un FWF, un stérilisateur ultra-violet (UVS) et une crépine pour eau de mer en bronze



Panneau frontal de montage (FMP) en option pour montage sur mur/cloison

Seafari™ 170

Seafari 170 (SF170) de HRO
7 gallons par heure • 27 litres par heure

Une production d'eau de haute qualité pour un encombrement des plus faibles !

Le Seafari 170 de HRO produit 7 gallons d'eau fraîche par heure (27 l/h) et contient les fonctions, l'équipement et les avantages les plus innovateurs disponibles pour les appareils de production d'eau par osmose inverse de cette taille. L'appareil est conçu pour ne requérir qu'un entretien minimal afin d'en faciliter l'utilisation et la maintenance routinière. Le Seafari 170 présente le meilleur rapport qualité-prix et est le moyen le plus fiable pour répondre à vos besoins en eau fraîche. Soyez sûr d'avoir de l'eau fraîche en faisant confiance au leader ... HRO Systems™.

Membrane Dimensions: 26"/660 mm



Armature Dimensions: 17"/432 mm

Référence modèle :

HRO SF170-12VDC
HRO SF170-24VDC
HRO SF170-115VAC
HRO SF170-230VAC



Les kits d'installation fournis avec chaque système, représentés ici avec une crépine pour eau de mer, le filtre à charbon et le stérilisateur UV manuels et en option, comprennent tous les éléments nécessaires à l'installation de votre système de production d'eau HRO.



Télécommande en option

**3-1/2" L x 2" W
89 mm x 51 mm**

Caractéristiques Standards & Avantages

- Système compact et facile d'entretien
- Eau produite avec faible PPM
- Kit d'installation comprenant des tuyaux et raccords
- Pompe de surpression
- Crépine pour eau de mer, comprenant un tamis à mailles
- Dispositif électronique automatique
- Commandes à faible tension sûres
- Contacteur individuel avec solénoïde, pour le moteur de la pompe HP
- Contacteur individuel avec solénoïde, pour le moteur BP
- Compteur de salinité à DEL avec compensation thermométrique
- Electrovanne automatique à solénoïde, 3 passages, pour dérivation de l'eau en toute sécurité
- Compteur à écran à cristaux liquides
- Interrupteur de mise en marche pour le démarrage automatique de toutes les commandes
- Interrupteur BP pour utilisation en mode manuel
- Interrupteur de réarmement pour réinitialisation automatique de toutes les indications d'erreur
- Interrupteur d'arrêt automatique de toutes les fonctions
- Voyant DEL de marche/arrêt indépendant du système
- Indication d'état de la pompe de surpression par DEL
- Voyant DEL d'erreur de la pompe de service
- Voyant DEL d'erreur d'arrêt de l'interrupteur HP
- Deux interrupteurs DEL auxiliaires d'arrêt des erreurs
- Pré-filtrage par filtre lavable de 5 microns
- Jauges haute et basse pression en acier inoxydable remplies de glycérine
- Pompe HP directement couplée à faible entretien
- Pompe HPTriplex silencieuse avec collecteur SS
- Moteur électrique à fonctionnement continu
- Récipient à membrane sous haute pression en fibre de verre
- Membrane d'osmose inverse à fort rejet/haut rendement
- Robinets de nettoyage/rinçage
- Robinet d'ouverture/fermeture du réservoir d'eau produite
- Manuel technique de l'utilisateur entièrement documenté
- Garantie limitée de 1 an pour le système et la membrane
- Réseau de distribution et de réparation dans le monde entier
- Plus de 26 ans d'expérience dans le secteur maritime

Kit Marin

- Comprend également : un filtre à charbon (CFK) et une chasse d'eau fraîche (FWF)

HRO Systems™

Horizon Reverse Osmosis

Options, Accessoires et Consommables pour Votre Système HRO



Chasse d'eau Fraîche

La chasse d'eau fraîche HRO-FWF augmente de façon significative la durée de vie des membranes d'osmose inverse en les rinçant à l'eau fraîche après chaque utilisation. Elle retire l'eau salée des pièces internes du système et rince la membrane avec de l'eau propre et fraîche, ce qui évite la corrosion des pièces internes due au sel et réduit l'encrassement biologique de la membrane d'osmose inverse. Quand le système n'est pas en fonctionnement, une caractéristique exceptionnelle de programmation permet un rinçage automatique une fois par semaine.

La chasse d'eau fraîche HRO-FWF augmente de façon significative la durée de vie des membranes d'osmose inverse en les rinçant à l'eau fraîche après chaque utilisation. Elle retire l'eau salée des pièces internes du système et rince la membrane avec de l'eau propre et fraîche, ce qui évite la corrosion des pièces internes due au sel et réduit l'encrassement biologique de la membrane d'osmose inverse. Quand le système n'est pas en fonctionnement, une caractéristique exceptionnelle de programmation permet un rinçage automatique une fois par semaine.

Filtre à Particules et à Sable

Le filtre à particules multiples HRO-MMF prolonge la durée de vie des pré-filtres de votre système dans les zones où l'eau d'alimentation contient de fortes concentrations de particules.

L'ensemble du filtre à particules HRO travaille avec tous les systèmes de production d'eau équipés d'une pompe de surpression 1/2 HP.



Dispositif de nettoyage et rinçage

Le HRO-CRV est conçu pour permettre un nettoyage aisé et rapide des membranes HRO et leur stockage.

Filtre à Charbon

Le filtre à charbon (CFA) supprime le chlore, le goût, les odeurs et les impuretés chimiques de l'eau produite. Ce processus de purification ne requiert aucun produit chimique et ne laisse aucun résidu dans l'alimentation d'eau.



Crépines d'eau de mer à Mailles

Les crépines d'eau de mer HRO sont disponibles soit dans leur logement traditionnel en plastique, soit en bronze, qui peut être exigé par les gardes-côtes en fonction de votre classification et de la zone.

Filtres de rechange d'origine HRO

HRO dispose, en stock, de toute une gamme de cartouches de filtres de rechange de haute qualité et de type commercial destinés aux phases de pré-traitement et de post-traitement, tels que : filtres au carbone, filtres à plancton, neutralisateur de pH, tamis à mailles Monel, filtres de séparation huile/eau et filtres de pré-filtrage.



Stérilisateur Ultra-Violet

Pour les bateaux qui naviguent

dans des eaux probablement contaminées, le stérilisateur aux UV HRO-UV supprime 99,9% des éléments pathogènes contenus dans l'eau produite. Chaque unité est compacte, autonome et facile à installer. Le stérilisateur est conçu pour s'adapter à votre application spécifique.



Télécommande

La HRO-RCU commande le système et l'état de l'alarme à distance, depuis le pont ou tout autre endroit éloigné. La

RCU comprend les instructions complètes pour l'installation et 75 pieds (15 m) de câble.

Séparateur Huile/Eau*

Recommandé sur tout bateau susceptible de trouver de l'huile dans l'alimentation d'eau d'entrée. Le séparateur huile/eau (OWS) est conçu pour protéger la membrane semi-perméable des dommages éventuels causés par une entrée d'huile et des pannes prématurées. Cet élément en option est gratuit et recommandé pour tous les bateaux disposant d'un espace adéquat pour son installation.



Pré-filtre* Commercial

Recommandé pour tout bateau ayant l'espace disponible pour installer cette option plus durable. Le pré-filtre commercial (CPF) comprend une cartouche d'une superficie de 50 pieds carrés, qui dure 10 fois plus longtemps que le pré-filtre standard.

Purificateur d'eau HRO

Le purificateur d'eau HRO-WG combine trois phases de pré-filtrage : filtrage primaire, filtrage au charbon actif et stérilisation par ultra-violets.



Filtres à Plancton

Le filtre à plancton HRO retient les solides de plus de 30 microns en suspension. Ce processus de filtrage prolonge la durée de vie des éléments pré-filtrants du système. Le filtre à plancton contient un tamis à mailles Monel.



Démarrateur pour Démarrage du Moteur en Fondu

Réduit le courant de démarrage du moteur à 45 % de celui du démarrage normal. Compatible avec tous les systèmes monophasés. 110/220 VAC, 50/60 Hz.



Kits d'Entretiens Programmés

Chaque kit PMK de HRO contient toutes les pièces de rechange requises par un bateau de croisière pour un entretien de base. Il comprend tous les éléments pré-filtrants nécessaires, les tamis, les kits de produits de nettoyage, l'huile du carter de moteur de la pompe, des joints d'étanchéité

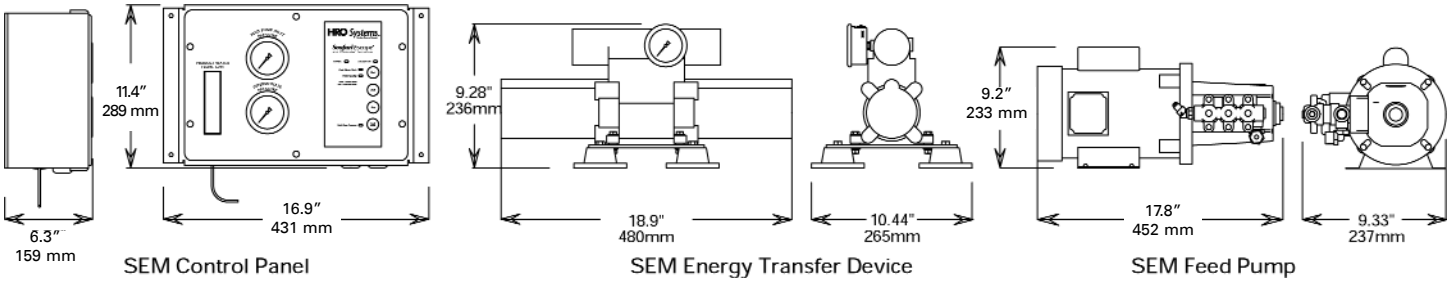
de rechange pour le pré-filtre et un kit de stockage. N'oubliez pas de préciser la référence modèle de votre système au moment de passer votre commande.



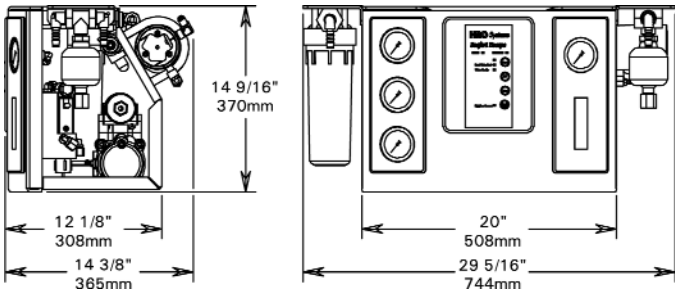
*Gratuite au moment de la commande, si spécifié.

Remarque : le nettoyage périodique prolonge la durée de vie de vos membranes. Des instructions complètes figurent dans le manuel.

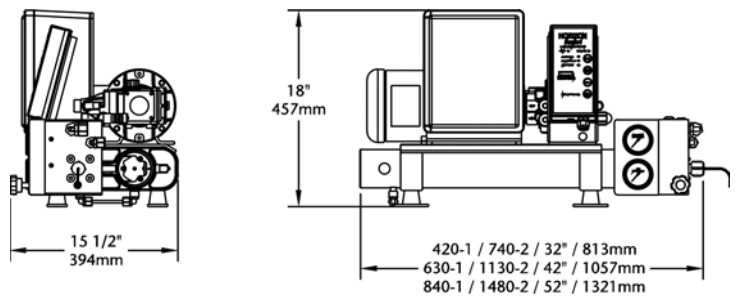
Dimensions Seafari Escape Modulaire (SEM)



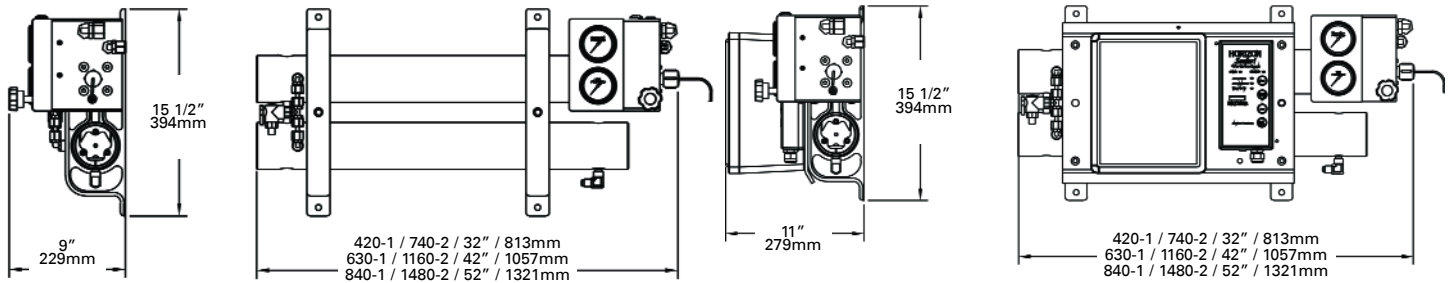
Seafari Escape Compact (SEC)



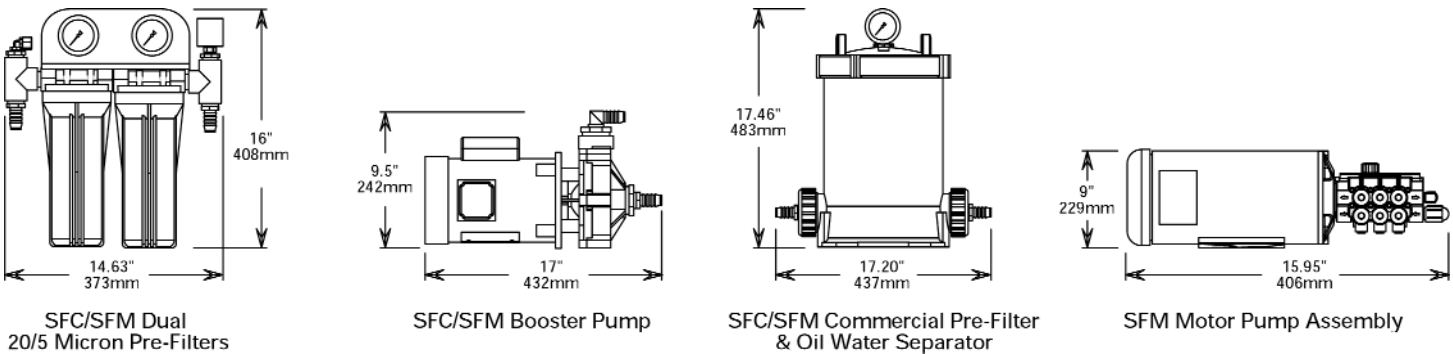
Système Autonome Seafari (SFC)



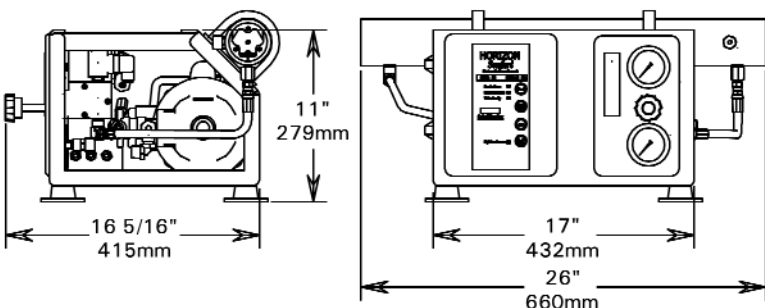
Système Modulaire Seafari (SFM)



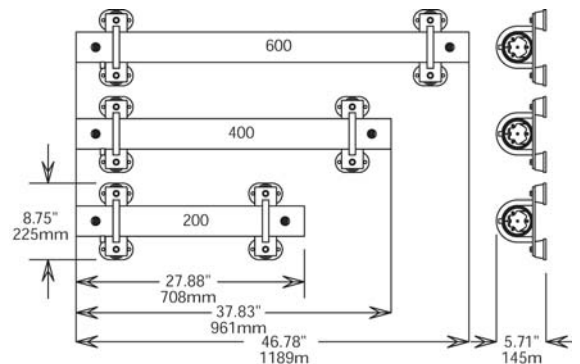
Pièces extrêmes des système Seafari autonome et Modulaire (SFC/SFM)



Seafari 170 (SF170)



Membranes pour Seafari Escape Models



Caractéristiques et Avantages

- Pompe exclusive de surpression à haut rendement pour une plus longue durée de vie du pré-filtre.
- Circuit exceptionnel de contrôle à faible tension, bornes blindées et composants à haute tension protégés pour la sécurité de l'utilisateur.
- Compteur exclusif de salinité à semi-conducteurs indiquant la qualité réelle de l'eau produite. Un outil essentiel pour la surveillance de l'eau.
- Vanne de dérivation de l'eau produite à sûreté intégrée qui ne laisse entrer que l'eau potable dans les réservoirs de stockage.
- Relais polarisés bistables robustes pour chaque moteur incorporé au système, qui permettent le fonctionnement de la pompe de surpression indépendamment de l'amorçage, du rinçage et du nettoyage du système.
- Compteur résistant à la corrosion pour garantir la précision des journaux de bord et de la programmation de la maintenance préventive. (excepté SE)
- Crépine transparente et visible pour eau de mer avec un filtre à tamis en mailles Monel lavable pour une résistance optimale à la corrosion et le retrait des grosses particules.
- Huile de carter de qualité maritime prolongeant la durée de vie de la pompe à haute pression.
- Jauges de pression en acier inoxydable remplies de fluide pour une prise de mesure précise, résistantes à la corrosion et anti-vibratoires.
- Nouveau débitmètre double de surveillance visuelle de la saumure et du débit du produit. (excepté SE & SF170)
- Membranes d'osmose inverse de qualité commerciale, chimiquement résistantes, bénéficiant d'une garantie d'un an.
- Tous les réservoirs sous pression sont à membranes en fibre de verre pour une meilleure résistance à la corrosion.
- Tous les raccords de haute pression et les collecteurs sont en acier inoxydable 316L pour une résistance optimale à l'oxydation.
- Un manuel détaillé avec vues éclatées des pièces et schémas de connexion pour l'installation, l'utilisation et la maintenance.
- Un réseau de réparation et de ventes dans le monde entier pour un service immédiat, quelque soit le lieu.
- Système et membranes garantis un an.
- Un service technique dédié à la qualité des performances du système.

Caractéristiques Techniques

État de l'eau de mer pour les spécifications du système :
(Salinité de l'eau d'alimentation TDS (température, profondeur, salinité) : +/-15% à 820 psi / 56,5 bars, 77°F / 25°C & 35 000 ppm)

Eau produite :

Référence modèle	En 24 heures		Par heure	
HRO SF 170	170 Gallons /	644 litres	7 Gallons /	27 litres
HRO SFC/SFM 420-1	420 Gallons /	1 590 litres	18 Gallons /	66 litres
HRO SFC/SFM 630-1	630 Gallons /	2 385 litres	26 Gallons /	99 litres
HRO SFC/SFM 740-2	740 Gallons /	2 801 litres	31 Gallons /	117 litres
HRO SFC/SFM 840-1	840 Gallons /	3 180 litres	35 Gallons /	133 litres
HRO SFC/SFM 1160-2	1160 Gallons /	4 391 litres	48 Gallons /	183 litres
HRO SFC/SFM 1480-2	1480 Gallons /	5 602 litres	62 Gallons /	233 litres
HRO SEM/SEC 200	200 Gallons /	758 litres	8 Gallons /	32 litres
HRO SEM/SEC 400	400 Gallons /	1 514 litres	17 Gallons /	63 litres
HRO SEM/SEC 600	600 Gallons /	2 271 litres	25 Gallons /	95 litres

Rejet salin (ion chlorure) : minimum 99,2%, moyenne 99,4%

Température de l'eau produite : ambiante à température de l'eau d'alimentation

Surveillance de la salinité : surveillance automatique électronique contrôlée par ordinateur à sûreté incorporée.

Eau d'alimentation du système :

Référence modèle	Cycles	Débit d'eau d'alimentation par minute	
HRO SF 170 CA	50 Hz	0.4 Gallons /	1.6 litres
HRO SFC/SFM Tous les modèles	50 Hz	3.5 Gallons /	13.2 litres
HRO SF 170 CC & CA	60 Hz	0.5 Gallons /	1.9 litres
HRO SFC/SFM 420-1 & 740-2	60 Hz	3.0 Gallons /	11.4 litres
HRO SFC/SFM 630-1, 840-1, 1160-2 & 1480-2	60 Hz	4.2 Gallons /	15.9 litres
HRO SEC/SEM 200	60 Hz	1.5 Gallons /	5.7 litres
HRO SEC/SEM 400		2.5 Gallons /	9.4 litres
HRO SEC/SEM 600		3.5 Gallons /	13.2 litres

Intervalle de salinité de l'eau d'alimentation : eau de mer jusqu'à 50 000 ppm TDS (NaCl) / habituellement 35 000 ppm)

Plage de températures : maximum - 122°F/50°C, minimum - 33°F/0,5°C

Type de membrane d'osmose inverse : membrane spiralée à rejet élevé / haut débit en film fin de composite tri-polyamide aromatique.

Tolérance au chlore : 0,1 PPM Intervalle de pH : 3-11 (le pH habituel de l'eau de mer est de 8)

Pression du système :

Eau d'alimentation : Min : 2-6 psi/0,41 bar/0,42 Kg/cm2
Max : 30-35 psi/2,41 bars/2,46 Kg/cm2
Fonctionnement : Nominale eau de mer: 850 psi/56,5 bars/57,66 Kg/cm2 (l'eau saumâtre varie selon les ppm)

Poids :

Référence modèle	Poids	Caisse d'expédition		Poids
HRO SF 170	55 livres / 25 Kg	30" x 21" x 17"	90	livres / 41 Kg
HRO SFC/SFM 420-1	118 livres / 54 Kg	52" x 22" x 26"	245	livres / 111 Kg
HRO SFC/SFM 630-1	125 livres / 57 Kg	52" x 22" x 26"	250	livres / 113 Kg
HRO SFC/SFM 740-2	136 livres / 62 Kg	52" x 22" x 26"	265	livres / 120 Kg
HRO SFC/SFM 840-1	136 livres / 62 Kg	52" x 22" x 26"	270	livres / 122 Kg
HRO SFC/SFM 1160-2	147 livres / 67 Kg	52" x 22" x 26"	275	livres / 125 Kg
HRO SFC/SFM 1480-2	150 livres / 68 Kg	52" x 22" x 26"	285	livres / 129 Kg
HRO SEC/SEM 200	113 livres / 51 Kg	52" x 22" x 26"	75	livres / 79 Kg
HRO SEC/SEM 400	116 livres / 53 Kg	52" x 22" x 26"	180	livres / 82 Kg
HRO SEC/SEM 600	119 livres / 54 Kg	52" x 22" x 26"	190	livres / 86 Kg

Branchements d'eau de l'installation extérieure : dimensions des tuyaux à fournir par l'installateur pour le branchement des composants fournis de récupération d'eau de mer.

	SF 170	Autres systèmes SF	Systèmes SE
Prise d'alimentation :	1/2" FNPT	3/4" FNPT	1/2" FNPT
DØchargement de saumure :	1/2" FNPT	1/2" FNPT	1/2" FNPT
Produit :	1/4" MNPT	3/8" MNPT	1/4" MNPT

Conditions de puissance électrique

(CV = Chevaux-vapeur ; FLA = Intensité à pleine charge ; LRA = Courant à rotor bloqué démarrage)

Moteur de pompe haute pression :

Systèmes HRO SF 170		CV		FLA		LRA	
12V/24V CC	VAC	0.33	29/14				
Phase	Hz	VAC	CV	CV	FLA	LRA	
Monophasé	—	—	50Hz	60Hz	6	26	
Monophasé	50/60	220/230	0.33	0.33	3/3	13/13	

Systèmes HRO SFC/SFM 420-1 & 740-2

Systèmes HRO SFC/SFM 420-1 & 740-2		CV		FLA		LRA	
Phase	Hz	VAC	50Hz	60Hz			
Monophasé	50/60	110/115	2.2	2.2	21/18	121/94	
Monophasé	50/60	220/230	2.2	2.2	10.5/9	60.5/47	
Triphasé	50/60	220/230	3.0	3.0	9.2/8.2	78/70	
Triphasé	50/60	230/460	3.0	3.0	4.6/4.1	39/35	

Systèmes HRO SFC/SFM 630-1 & 1160-2, et 840-1 & 1480-2

Systèmes HRO SFC/SFM 630-1 & 1160-2, et 840-1 & 1480-2		CV		FLA		LRA	
Phase	Hz	VAC	50Hz	60Hz			
Monophasé	50/60	110/115	2.2	2.6	21/21.2	121/109	
Monophasé	50/60	115/230	2.2	2.6	10.5/10.6	60.5/54.5	
Triphasé	50/60	220/230	3.0	3.0	9.2/8.2	78/70	
Triphasé	50/60	380/460	3.0	3.0	4.6/4.1	39/35	

Systèmes HRO SEC/SEM 200

Systèmes HRO SEC/SEM 200		HP		FLA	
12V CC		.10	9.0		
24V CC		.10	4.5		
Phase	Hz	VAC	CV	FLA	
Monophasé	50/60	115	.10	5.1/4.4	
Monophasé	50/60	230	.10	2.5/2.2	
Triphasé	50/60	230	.10	0.4/0.4	

Systèmes HRO SEC/SEM 400

Systèmes HRO SEC/SEM 400		HP		FLA	
12V CC		.25	22.0		
24V CC		.25	11.0		
Phase	Hz	VAC	CV	FLA	
Monophasé	50/60	115	.25	6.7/5.8	
Monophasé	50/60	230	.25	3.3/2.9	
Triphasé	50/60	230	.25	1.2/1.0	

Systèmes HRO SEC/SEM 600

Systèmes HRO SEC/SEM 600		CV		FLA	
Phase	Hz	VAC			
Monophasé	50/60	115	.50	11.3/9.8	
Monophasé	50/60	230	.50	5.6/4.9	
Triphasé	50/60	230	.50	2.3/2.0	

Horizon Coral Sea

Systemes Commerciaux et Industriels HRO Coral Sea
 1 800 à 6 300 Gallons par jour • 6,814 à 23 848 litres par jour

De l'eau fraîche en abondance

Des Bahamas au détroit de Béring, lorsque d'importantes quantités d'eau fraîche sont nécessaires, nos dessalinisateurs par osmose inverse de qualité commerciale, de la gamme Horizon Coral Sea™, constituent la solution idéale. Ils sont livrés sous forme de systèmes complets avec toute la plomberie fournie, de sorte à être prêts à produire de l'eau immédiatement dès leur installation.

Tous les systèmes Horizon Coral Sea sont intégrés à un châssis de faible poids recouvert d'époxy et ne sont composés que de matériaux et de composants de la plus haute qualité maritime. En outre, ils bénéficient de l'assistance technique de HRO dans le monde entier.

Référence modèle :

Vertical

HRO	1800-3-V
HRO	2400-3-V
HRO	3000-3-V
HRO	3700-4-V
HRO	4600-4-V

Horizontal

HRO	1800-3-H
HRO	2400-3-H
HRO	3000-3-H
HRO	3700-4-H
HRO	4600-4-H
HRO	5500-4-H
HRO	6300-4-H

Modulaire

HRO	1800-3-M
HRO	2400-3-M
HRO	3000-3-M



*Horizon Coral Sea™
Vertical*

*Horizon Coral Sea™
Horizontal*

Horizon Coral Sea™ Modulaire

Les nouveaux modèles Horizon Coral Sea ont été repensés pour fournir des capacités supérieures de production d'eau avec un fonctionnement plus silencieux et plus efficace. Ce système à la pointe de l'innovation présente les caractéristiques idéales pour les méga-yachts, les bateaux de pêche commerciaux, les bateaux-ateliers, les bateaux de forage, les bateaux affrétés et les installations à terre telles que villas, petits hôtels et résidences particulières.

Les nouveaux modèles comprennent un

contrôleur totalement automatique, avec une interface à écran tactile à cristaux liquides très conviviale et un automate programmable (PLC) qui facilite ainsi son utilisation. Le contrôleur et son écran adapté pour une commande à distance, disponible en option, offrent des fonctions de chasse d'eau fraîche automatique, d'avertissements de sécurité, d'arrêt de sécurité, d'indication d'erreur et un fonctionnement entièrement automatique avec possibilité de passage à un mode manuel.

Toute la tuyauterie de haute pression est en acier inoxydable, la tuyauterie de basse pression est solidement raccordée et les moteurs sont résistants aux produits chimiques. Nous avons également incorporé une double protection contre la surpression et de multiples systèmes de sécurité.

Les nouveaux systèmes Horizon Coral Sea sont disponibles en configuration verticale, horizontale ou modulaire. Notre système de chasse d'eau fraîche est fourni en option.

HRO Systems™

Horizon Reverse Osmosis

Les pionniers de l'osmose inverse dans le domaine maritime depuis 1975



***Le leader
à l'horizon !***

Le pionnier

Horizon Reverse Osmosis (HRO) a été créé en 1975 et est devenu le premier fabricant de systèmes économiques et compacts de dessalement destinés à l'industrie de la navigation maritime.

Une exceptionnelle ingénierie innovatrice a permis à HRO Systems de créer le produit le plus important et le plus précieux pour l'industrie maritime.

Beaucoup ont copié nos produits, mais personne n'est parvenu à les égaler. Aujourd'hui, HRO Systems continue à progresser dans la technologie du dessalement et maintient les niveaux de qualité et de fiabilité qui ont bâti sa réputation depuis un quart de siècle.

Qualité maritime

Tous les systèmes de HRO sont fabriqués avec des matériaux de qualité maritime et constamment améliorés par l'incorpora-

tion des dernières avancées technologiques pour en faire des systèmes absolument fiables. Tous les modèles sont conçus selon les normes les plus exigeantes d'hygiène et de sécurité.

Des conceptions de pointe

HRO a été le numéro un dans un grand nombre d'innovations, avec l'incorporation d'un collecteur de conception cubique à usinage de précision, qui remplace les tuyaux et les raccords et dirige le parcours interne de l'eau, faisant des enchevêtrements de tuyaux et des fuites une relique du passé.

Des installations flexibles

Le design innovateur et le concept modulaire du Seafari s'adapte à virtuellement à toutes les exigences d'installation. Vous pouvez choisir une configuration autonome ou, si l'espace est limité, une configuration modulaire.

Garantie et service mondial

HRO Systems accorde une garantie d'un an sur tous les systèmes Seafari, une garantie de cinq ans sur les logements de récipients sous pression en fibre de verre et une garantie de cinq ans sur la pompe en acier inoxydable de Seafari.

Avec près de 200 revendeurs et services d'assistance et réparation répartis dans plus de 60 pays, HRO propose le réseau de revendeurs le plus étendu au monde.

Une génération d'avance

Tout en se maintenant en tête de file en matière de production d'eau, HRO a la satisfaction de présenter un système entièrement nouveau de production d'eau, à la pointe de la technologie, le HRO Horizon Seafari. HRO Systems a développé une nouvelle génération d'avant-garde de divers dessalinisateurs compacts. Nous sommes le leader à l'horizon.

Revendeur agréé :



HRO Systems
Horizon Reverse Osmosis™

P.O. Box 5463, Carson, California 90745 U.S.A
Tel: 1-310-631-6300 • Fax: 1-310-631-6395

1-800-366-4476

E-Mail: sales@hrosystems.com